

CORONAVIRUS

¿SABES CÓMO Y CUÁNDO UTILIZAR LA MASCARILLA?



1 EN LUGARES CERRADOS DONDE NO PUEDES MANTENER 2m DE DISTANCIA.



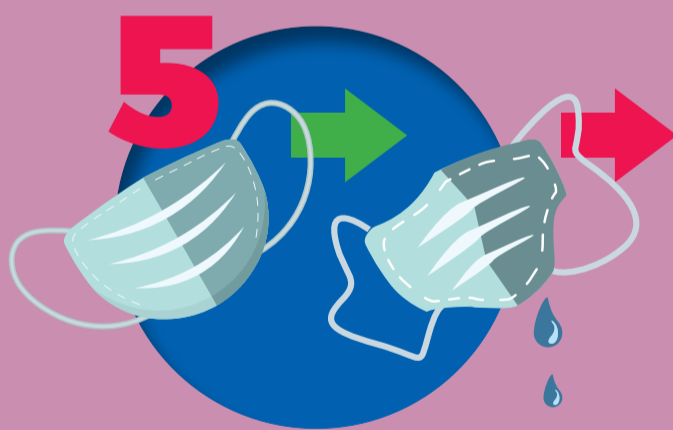
2 LÁVATE LAS MANOS ANTES Y DESPUÉS DE SU USO.



3 CUBRE BIEN BOCA Y NARIZ, SIN ESPACIOS ENTRE LA CARA Y LA MÁSCARA.



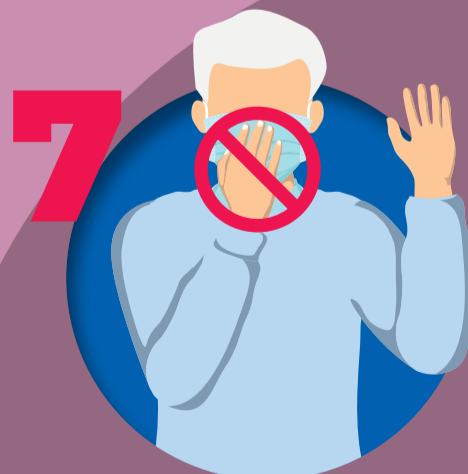
4 QUÍTATELA DESDE LA SUJECIÓN DE LAS OREJAS.



5 CÁMBIALA CUANDO ESTÉ HÚMEDA O SE DETERIORE.



6 GUÁRDALA EN BOLSA CERRADA HASTA SU PRÓXIMO USO, SI ES REUTILIZABLE.



7 NO TOQUES LA PARTE DELANTERA. SI LO HACES, LÁVATE LAS MANOS.